



HEKSAGON

WSKAŹNIKI URBANISTYCZNE - OFERTA

Diagnostujemy warunki życia w miastach i gminach

Badamy dostępność terenów zieleni, usług oraz transportu zbiorowego. Oceniamy przyjazność przestrzeni dla pieszych i rowerzystów. Identyfikujemy obszary, które w różnym stopniu spełniają codziennie potrzeby mieszkańców.

Dzięki naszym wskazówkom planiści, urzędnicy i radni mogą podjąć decyzje, które w wydajny sposób poprawią warunki życia mieszkańców i pokierują inwestycje tam, gdzie są najbardziej potrzebne.

W obliczeniach wykorzystujemy dane geoinformacyjne pozyskane z geoankiet, miejskich i gminnych systemów informacji geograficznej (GIS) oraz zewnętrznych źródeł danych, jak np. OpenStreetMap. Stosujemy zaawansowane metody modelowania dostępności, wyznaczania tras i oceny atrakcyjności miejsc. Wyniki obliczeń zestawiamy z ocenami mieszkańców, tak by jak najlepiej odpowiadały ich potrzebom.

Zastosowanie wskaźników urbanistycznych



ZIELEŃ

Dostęp do wysokiej jakości terenów zieleni to podstawa jakości życia mieszkańców. Nasze wskaźniki pozwalają na oszacowanie ilości zieleni dostępnej dla mieszkańców na podstawie zdjęć satelitarnych oraz oszacowanie dostępności terenów zieleni uwzględniając ich rozmiar, atrakcyjność i łatwość dotarcia pieszo.



MOBILNOŚĆ

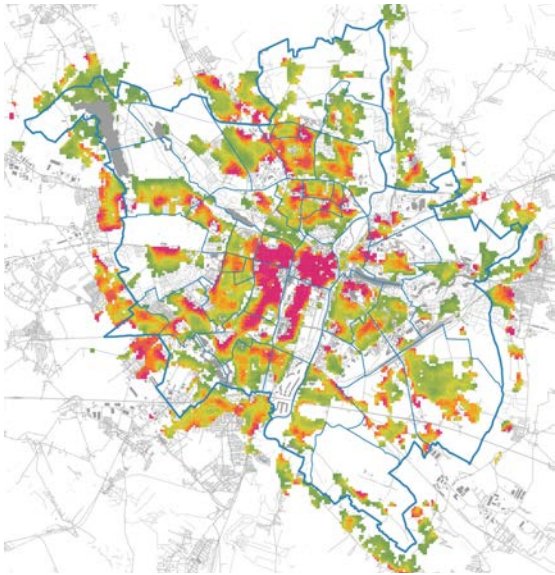
Wskaźniki z tej grupy oceniają warunki do wygodnego i szybkiego przemieszczania się za pomocą różnych środków transportu. Dostępność transportu zbiorowego może uwzględniać łatwość dotarcia pieszo do przystanków transportu zbiorowego, częstotliwość odjazdów i czas dojazdu. Dane z geoankiet pozwalają obliczyć udział środków transportu w podróżach i oszacować ilość emisji CO₂ z transportu.



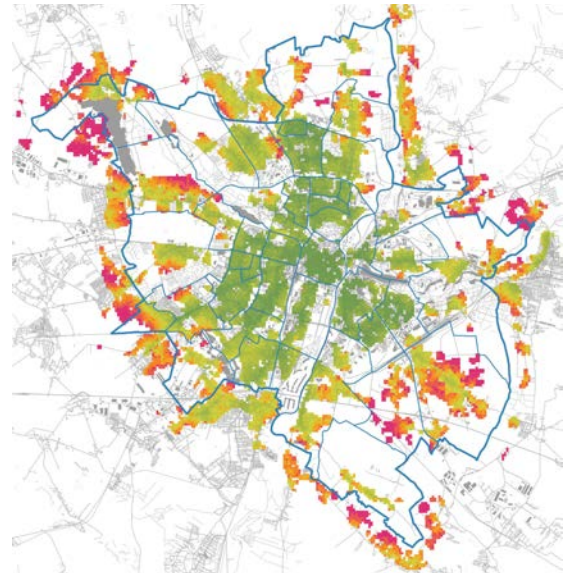
PRZYJAZNOŚĆ DLA PIESZYCH

Dzięki danym z geoankiet i innych źródeł potrafimy wyodrębnić miejsca, w których koncentrują się aktywności mieszkańców; obszary, które sprzyjają przemieszczaniu się pieszo i zapewniają dobry dostęp do usług blisko domu. Miary przyjazności dla pieszych (ang. walkability) mają duże znaczenie dla jakości życia mieszkańców oraz atrakcyjności lokalizacji mieszkań.

PRZYKŁADY REZULTATÓW



Mapa przedstawia wskaźnik zielonego sąsiedztwa dla obszarów mieszkalnych w Poznaniu. Informuje nas on o ilości zieleni w bezpośrednim sąsiedztwie miejsc zamieszkania i opiera się na wskaźniku teledetekcyjnym NDVI.



Mapa przedstawia wskaźnik dostępności transportu zbiorowego dla obszarów mieszkalnych w Poznaniu. Wskaźnik uwzględnia nie tylko odległość pieszą, ale również jakościowe cechy przystanków, takie jak częstotliwość odjazdów czy ilość obsługiwanych linii.

Wskaźniki urbanistyczne można między innymi wykorzystywać w działalności samorządów przy tworzeniu strategii, studiów uwarunkowań i kierunków zagospodarowania przestrzennego gminy oraz planów zrównoważonej mobilności (SUMP).

Znajdują one też zastosowanie w ocenie atrakcyjności lokalizacji na rynku nieruchomości oraz w badaniach naukowych dotyczących transportu, zdrowia publicznego i jakości życia.

KORZYŚCI DLA GMIN



Wspomaganie polityki przestrzennej



Wiedza na temat warunków życia mieszkańców



Wsparcie i odpowiednie ukierunkowanie rozwoju miasta



Możliwość kierowania inwestycji tam, gdzie są najbardziej potrzebne

KONTAKT

PAWEŁ GŁOGOWSKI | pawel.glogowski@heksagon.org | +48 782-784-684

HEKSAGON.ORG